



Seitenkanalverdichter
Top-Qualität
zu fairen Preisen



SKV-tec

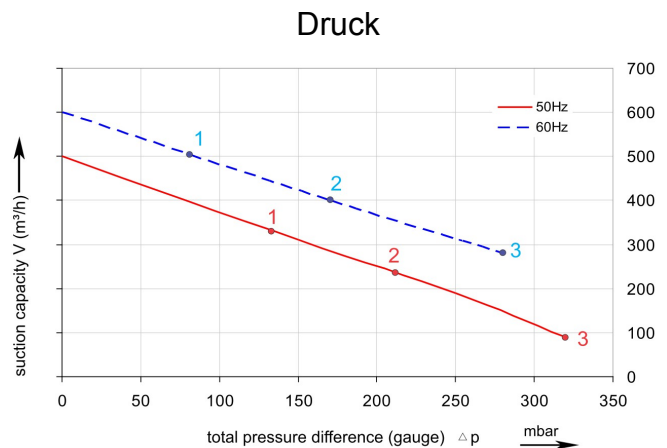
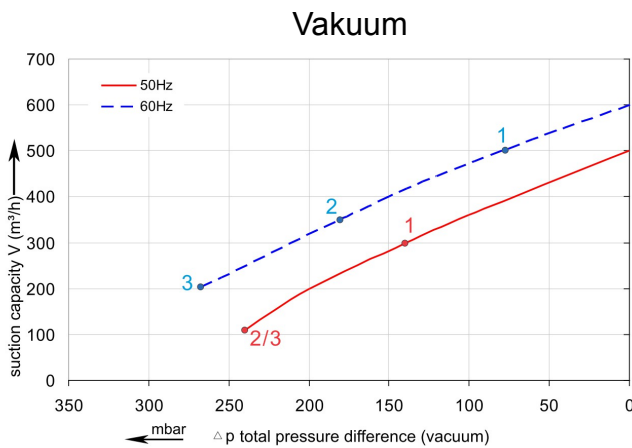
Hochwertige
Absaug- und
Förderschläuche



2-stufige (2-flutig) Seitenkanalverdichter (IE2)



SKV-NDF-500-3-836 -846 / -856



Technische Daten – Technical data – Spécifications techniques:

Modell Model Modèle	Kurve Curve Courbes	Hz	kW	Spannung voltage	A		Max. Luftmenge Max. air Flow Débit max.	Druckbetrieb Compression	Saugbetrieb Vacuum Vide	dB(A)	Gewicht Weight Poids
							m³/h	mbar	mbar		kg
SKV-NDF-500-3-836 ¹⁾	1	50	4,0	200-260 Δ / 350-450 Y	14,5 Δ	8,4 Y	500	130	-140	74	53
		60	4,55	230-290 Δ / 400-500 Y	14,2 Δ	8,2 Y	600	80	-80	78	
SKV-NDF-500-3-846	2	50	5,5	200-260 Δ / 350-450 Y	19,2 Δ	11,1 Y	500	220	-240	74	73
		60	6,3	230-290 Δ / 400-500 Y	19,1 Δ	11,0 Y	600	170	-180	78	
SKV-NDF-500-3-856 ¹⁾	3	50	7,5	200-260 Δ / 350-450 Y	26,0 Δ	15,0 Y	500	320	-240	74	86
		60	8,6	230-290 Δ / 400-500 Y	26,1 Δ	15,1 Y	600	280	-270	78	

¹⁾ Modelle nicht standardmäßig auf Lager, aber bestellbar
– Motoren entsprechen IE2

Zulässige Spannungsbereiche:

Motorkennzahl
...-8_6 (IE2)

50Hz Spannungsbereich
200 – 260 V Δ / 350 – 450 V Y

60Hz Spannungsbereich
230 – 290 V Δ / 400 – 500 V Y

Stand: 12/2016; Änderung vorbehalten, Right of modification reserved, Sous réserve des modifications

SKV-tec GmbH
Forchheimer Str. 4
91338 Igensdorf - Germany
Tel.: +49 - (0) 9192 - 995314 / Fax: 995268

Geschäftsführer:
Dipl.-Ing. (FH) Thomas Jakob und Dipl.-Ing. (FH) Robert Krämer
Handelsregister:
Bamberg, HRB 6436

www.skv-tec.de
info@skv-tec.de
Onlineshop:
www.skv-tec.de



Seitenkanalverdichter
Top-Qualität
zu fairen Preisen



SKV-tec

Hochwertige
Absaug- und
Förderschläuche



Die SKV-N Seitenkanalverdichter können als Kompressoren oder Vakuumerzeuger gemäß der Kennlinien betrieben werden.

The SKV-N type can be applied both as vacuum pump and compressor in continuous operation in accordance with the characteristic curves.

Chaque modèle de SKV-N étant disponible en pression et surpression conformément à la courbe caractéristique.

Die SKV entsprechen DIN EN 60 034 / IEC 34-1 und Temperaturklasse F.

This motors are designed according to the DIN EN 60 034 / IEC 34-1 and temperature class F.

Les soufflantes SKV son selon norme DIN EN 60 034 / IEC 34-1 et de la catégorie de température F.

Die Toleranz für die Frequenz ist maximal $\pm 2\%$.

The frequency tolerances is maximum $\pm 2\%$.

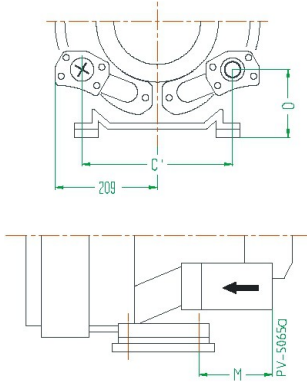
La tolérance de la fréquence est au maximum de $\pm 2\%$.

Die Montage ist sowohl in horizontaler als auch in vertikaler Position möglich.

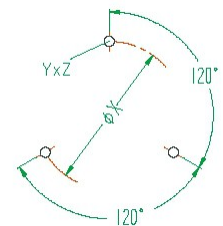
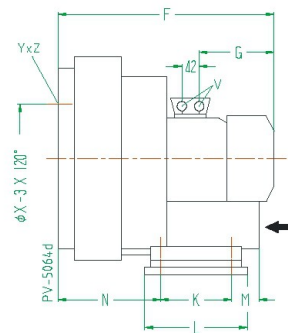
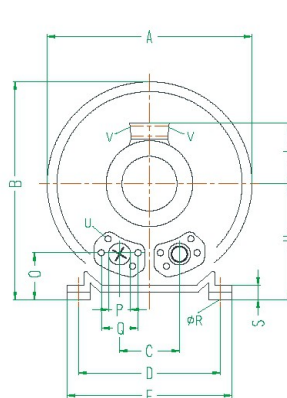
Mounting is allowed both in horizontal and vertical position.

Le montage est possible dans les deux positions, horizontal et vertical.

SKV-NDF-500-3-846 / -856



SKV-NDF-500-3-836



Anschlussmaße – Dimension - Dimension

Modell Modél Modèle	A mm	B mm	C mm	C' mm	D mm	E mm	F mm	G mm	H mm	J mm	K mm	L mm	M mm	N mm	O mm	P mm	Q mm
SKV-NDF-500-3-836	424	468	125	-	290	325	526	209	218	148	140	188	84	205	74	G 2	83
500-3-846 500-3-856			-	309			571	226									
	Ø R mm	S mm	U mm		V mm		V' mm		V1 mm		V1' mm		YxZ		X-holes °		Ø X mm
SKV-NDF-500	15	65	M8*17		M32*1,5		M32*1,5		M32*1,5		M32*1,5		M10*20		0° 120° 240°		240

Stand: 12/2016; Änderung vorbehalten, Right of modification reserved, Sous réserve des modifications

SKV-tec GmbH
Forchheimer Str. 4
91338 Igensdorf - Germany
Tel.: +49 - (0) 9192 - 995314 / Fax: 995268

Geschäftsführer:
Dipl.-Ing. (FH) Thomas Jakob und Dipl.-Ing. (FH) Robert Krämer
Handelsregister:
Bamberg, HRB 6436

www.skv-tec.de
info@skv-tec.de
Onlineshop:
www.skv-tec.de



Seitenkanalverdichter
Top-Qualität
zu fairen Preisen



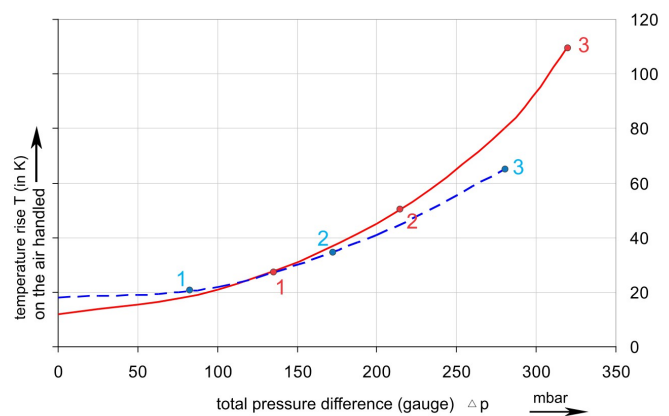
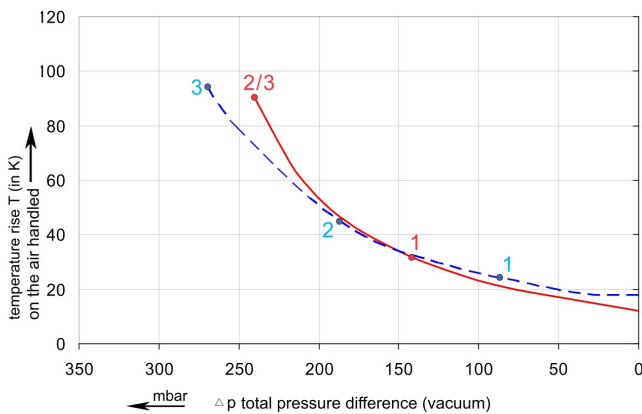
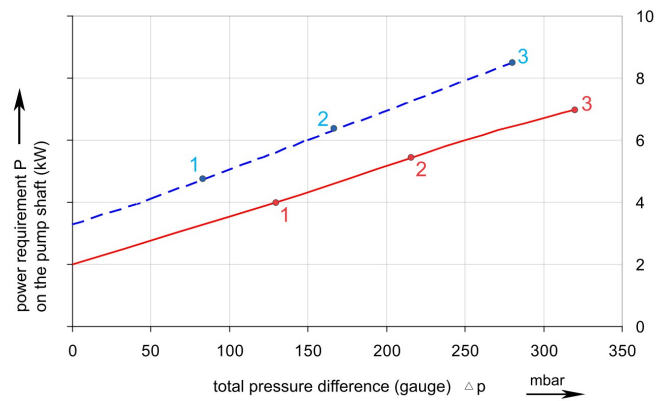
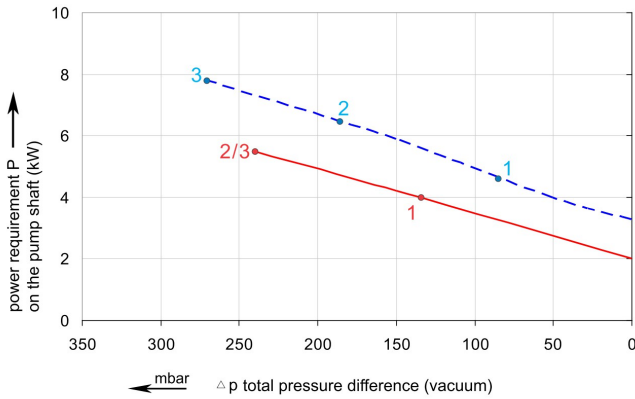
SKV-tec

Hochwertige
Absaug- und
Förderschläuche



Diagramm:

- Motorleistung in Abhängigkeit des Arbeitspunktes
- Temperaturanstieg der Luft in Abhängigkeit des Arbeitspunktes



Alle Seitenkanalverdichter können als Druck- oder Vakuumerzeuger verwendet werden.
Die Kennlinien gelten für Luft bei 15°C und einem Atmosphärendruck von 1013 mbar (Toleranz $\pm 10\%$).
Die maximal zulässigen Druckdifferenzen gelten bis zu einer Ansaug- und Umgebungstemperatur von 25°C.
Für die Begrenzung der maximalen Drücke stehen Vakuum- / und Druckbegrenzungsventile zur Verfügung. Für den Dauerbetrieb sind maximal 90% der zulässigen Enddrücke des Motors zulässig.
Der Schalldruckpegel wurde nach EN ISO 1680 bestimmt, gemessen in 1m Abstand bei mittlerer Drosselung, angeschlossenen Leitungen, ohne Vakuum- / Druckbegrenzungsventil, Toleranz $\pm 3\text{dB(A)}$.
Alle Seitenkanalverdichter erfüllen die Richtlinien 2006/42/EG (Maschinen) und 2006/95/EG (Niederspannung) sowie die Norm EN 60034-1 „Drehende elektrische Maschinen“
Die Motoren sind nach EN 60034-1/-2/-30, Wärmeklasse F (Isolierstoffklasse) und Schutzart IP 55 ausgeführt
Die Spannungstoleranz für 1-Phasen Motoren beträgt $\pm 5\%$, für 3-Phasen Motoren $\pm 10\%$; die Frequenztoleranz beträgt $\pm 2\%$.

Every ring-blower can be used as vacuum pump and compressor. The performance curve are based on air at a temperature of 15°C and an atmospheric pressure of 1013 mbar (tolerance $\pm 10\%$).
The total pressure difference are valid for a suction and ambient temperature of 25°C.
Vacuum and pressure relieve valves are available for limiting differential pressure. For continuous operation only 90% of the maximum pressure the motor can reach is allowed.
Surface sound pressure level is measured acc. to EN ISO 1680 at a distance of 1 m. The pump is throttled to an average suction pressure, a hose is connected, but no relieve valve fitted, tolerance $\pm 3\text{dB(A)}$.
All ring-blowers fulfil the 2006/42/EG (machinery) and 2006/95/EG (low voltage) directives and the EN 60034-1 "Rotating electrical machines".
The motors comply with EN 60034-1/-2/-30, thermal (insulation) class F and protection category IP 55.
The single phase motors are designed for a voltage difference of $\pm 5\%$ and the 3 phase motors for a tolerance of $\pm 10\%$.
The frequency tolerance is $\pm 2\%$.

Stand: 12/2016; Änderung vorbehalten, Right of modification reserved, Sous réserve des modifications

SKV-tec GmbH
Forchheimer Str. 4
91338 Igensdorf - Germany
Tel.: +49 - (0) 9192 - 995314 / Fax: 995268

Geschäftsführer:
Dipl.-Ing. (FH) Thomas Jakob und Dipl.-Ing. (FH) Robert Krämer
Handelsregister:
Bamberg, HRB 6436

www.skv-tec.de
info@skv-tec.de
Onlineshop:
www.skv-tec.de